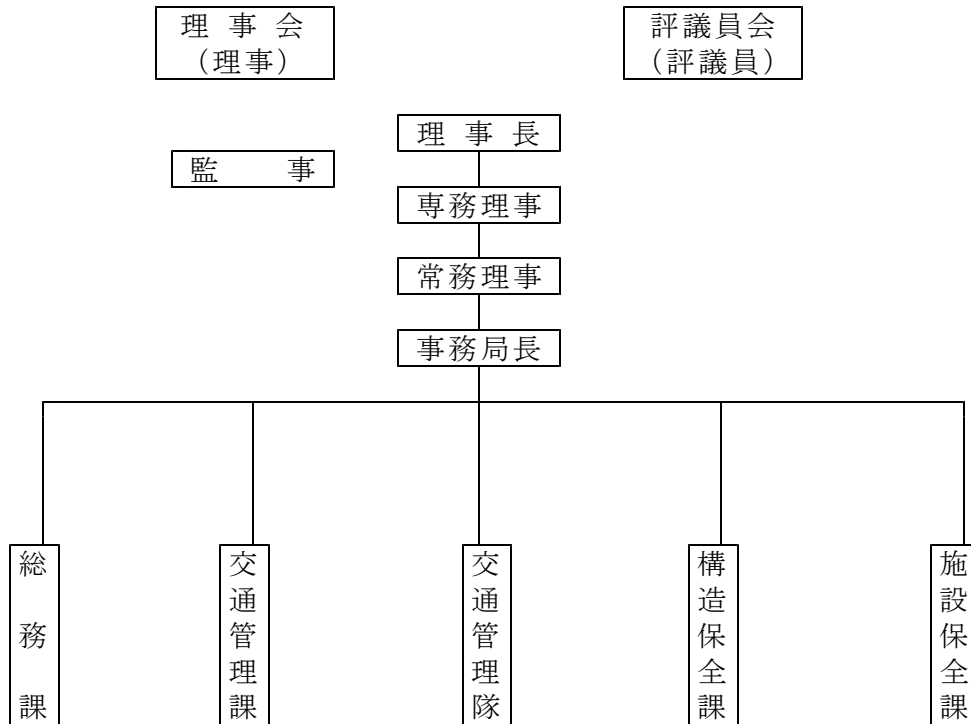


組織と所在地



◎ 一般財団法人 名古屋高速道路協会

〒457-0074 名古屋市南区本地通六丁目1-1

総務課

TEL 052-822-2561 FAX 052-822-2050

構造保全課

TEL 052-823-8088 FAX 052-823-7799

〒462-0844 名古屋市北区清水四丁目17-30

交通管理課・交通管理隊

TEL 052-913-7701 FAX 052-913-7709

〒465-0069 名古屋市名東区高針荒田5-1-2

施設保全課

TEL 052-789-0540 FAX 052-789-0541